

プレミアムコンサート

～未来へのハーモニー～

武蔵村山公演

平成28年7月10日(日)

15:00開演(14:20開場 16:10終演予定)

武蔵村山市民会館(さくらホール)大ホール

JR「立川駅」北口より立川バス・西武バス乗車、「武蔵村山市役所前」下車
主催：東京都、アーツカウンシル東京(公益財団法人東京都歴史文化財団)

CULTURE & TOKYO

今井光也：東京オリンピック・ファンファーレ(1964)

モーツァルト：歌劇『魔笛』より序曲

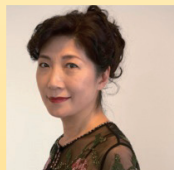
モーツァルト：交響曲第40番ト短調

J. シュトラウス 2 世：皇帝円舞曲

♪開場時、大ホール ホワイエでウェルカム演奏があります



指揮
口ッセン・ゲルゴフ



司会
山田美也子

管弦楽◎東京都交響楽団

入場無料
4歳以上

抽選で
1,000名様
ご招待



【申込方法】「WEBフォーム」または「往復はがき」どちらかでお申込みください。

【申込締切】6月17日(金)
※「往復はがき」でのお申込みは、締切日消印有効です。

【お問合せ】プレミアムコンサート武蔵村山公演事務局
TEL: 03-3669-8551(平日10時～18時)

【結果通知】《WEBフォーム》当選の方にのみ、はがきにて通知いたします。
《往復はがき》当選落選に関わらず返信用はがきにより結果を通知いたします。

【発送予定】6月24日(金)

【ご注意】・申込み多数の場合は抽選となります。
・お申込みは、「WEBフォーム」と「往復はがき」
いずれか1回のお申込みのみ有効です。



プレミアムコンサートでは、町村・島しょ地域で室内楽公演も実施しています。

※4歳未満のお子様のご入場はお断りいたします。 ※本公演では託児サービスがあります。(1歳以上、お子様1人2,000円)

※やむを得ない事情により、内容の変更または中止する場合がございます。

※公演当日は、臨時駐車場を含め、およそ250台の無料駐車場がございます。駐車可能台数には限りがございますので公共交通機関をご利用ください。

●WEBフォーム

都響 プレミアムコンサート

検索

<http://www.tmso.or.jp/j/special/premium/>

●往復はがき

《記入事項》

- 1) 代表者の氏名(フリガナ)、住所、電話番号
- 2) 同行者人数(代表者を含めて3名まで)
- 3) 同行者全員の氏名(フリガナ)

《往復はがき宛先》

〒103-0014
東京都中央区日本橋蛸殻町2-13-9 協栄ビル1階
プレミアムコンサート武蔵村山公演事務局

- ※返信用はがきに、代表者氏名及び住所を明記してください。
- ※車椅子でご来場の場合には、車椅子の台数を明記してください。なお、ご入場は付き添いの方を含めて合計3名までとさせていただきます。
- ※応募はがきに貼付切手の料金不足(往信面・返信面)等、不備がある場合は無効とさせていただきます。なお、料金不足の場合は、通知はいたしかねますので、ご了承ください。